

Denkmalliste Stadt Velbert Velbert-Mitte

Lage	Am Nordpark
Kurzbezeichnung	Geschlossener Jüdischer Friedhof
Datum der Eintragung	08.08.2000
Baujahr	1817
Kurzbeschreibung	Umzäunte, von Hecken umgebene Grünfläche von 1402 qm, ohne Grabsteine; Gedenkstein aus Muschelkalk mit einer Inschrift



Denkmalliste Stadt Velbert Velbert-Mitte

Lage	Am Offers
Kurzbezeichnung	Wohngebäude des ehem. Offerhofes
Datum der Eintragung	27.01.1982
Baujahr	17. Jahrhundert (geschätzt)
Kurzbeschreibung	2-geschossiges, langgestrecktes Fachwerkhaus; EG Bruchstein, z.T. verputzt; OG z.T. verkleidet, 1 Giebelseite verschiefert



Denkmalliste Stadt Velbert Velbert-Mitte

Lage	Asbachtal 6
Kurzbezeichnung	Hofgebäude mit Wohn- und Wirtschaftsteil
Datum der Eintragung	27.06.1985
Baujahr	18./19. Jh., geschätzt
Kurzbeschreibung	2-geschossiges Fachwerkgebäude, Stockwerkbauweise mit Ankerbalken; Holzfenster mit Kreuzsprossen und Schlagläden; Oberlichter mit Bleiverglasung; am Nordgiebel anschl. eingeschossiger Bruchsteinanbau; Holzsprossenfenster mit Schlagläden, verschieferte Satteldachgaube.



Denkmalliste Stadt Velbert Velbert-Mitte

Lage	Bahnhofstraße 32
Kurzbezeichnung	Alter Friedhof
Datum der Eintragung	05.01.1988
Baujahr	19. Jh., geschätzt
Kurzbeschreibung	Gesamtanlage mit Wegesystem in Form eines Kreuzes und 22 Grabsteinen



Denkmalliste Stadt Velbert Velbert-Mitte

Lage	Blumenstraße 17
Kurzbezeichnung	Wohngebäude
Datum der Eintragung	08.01.1990
Baujahr	1913
Kurzbeschreibung	2-geschossige, freistehendes Villengebäude, Fassaden an den Straßenseiten mit Werksteingliederung, im OG Fassadengliederung durch angedeutete Säulen und in den Stein gearbeitete Schmuckformen, Portal durch Säulen und Balkon betont, mehrteilige Holzfenster mit Sprossen, Dacheindeckung in Schiefer, Einfriedungsmauer an den Straßenseiten.



Denkmalliste Stadt Velbert Velbert-Mitte

Lage	Blumenstraße 21
Kurzbezeichnung	Wohngebäude
Datum der Eintragung	06.07.1992
Baujahr	1913
Kurzbeschreibung	2-geschossige, freistehende Villa, 2:3:1 Achse, die mittlere Fassade durch Säule am Portale und vorgezogenen Balkon betont, rechte Seite und Rückseite verputzt, sonst Werksteinverkleidung, historisierende Formen, Zwerchhaus über der Fassade, Walmdach



Denkmalliste Stadt Velbert Velbert-Mitte

Lage	Eulenbachtal
Kurzbezeichnung	Viadukt "Sau"- oder "Eulenbach"-Brücke
Datum der Eintragung	15.07.1999
Baujahr	1914 / 1915
Kurzbeschreibung	Die 7 Bogengewölbe mit einer höchsten Stützhöhe von 40m und einer Stützweite von 20m dienen als Gewässerdurchlass. Die mit rustizierten Werksteinquadern verkleidete Brücke trägt beidseitig zwischen den mittleren 3 und den übrigen Bogengewölbungen eine mehrfach gestufte Bogenkonsole, die in einer Deckplatte in Höhe der Brückenkronen abschließt.



Denkmalliste Stadt Velbert Velbert-Mitte

Lage	Friedrichstraße
Kurzbezeichnung	Bogenreihe der Hochlage "Friedrichstr."
Datum der Eintragung	20.07.1999
Baujahr	1915
Kurzbeschreibung	Hochlage mit 13 Öffnungen, 6 davon mit einer Stützweite von 15m, und einer Lichtweite von 17m; 3 davon mit einer Stützweite von 10m, und Lichtweiten von 10,35m - 11,15m. Die lichte Höhe beträgt 17,4 m. Die Bogenbrücken wurden in Schüttnbeton mit Bruchsteinverkleidung hergestellt.



Denkmalliste Stadt Velbert Velbert-Mitte

Lage	Friedrichstraße 79
Kurzbezeichnung	ehem. Fabrikantenvilla
Datum der Eintragung	16.02.2000
Baujahr	19. Jh.
Kurzbeschreibung	2geschossiges, verputztes Gebäude mit risalitartigen Ausbauten, Loggia und Erkern; Stukdekor an der Fassade in Neurenaissance-Schmuckformen; Dacheindeckung in Schiefer, originales Treppenhaus mit Bodenfliesen, originale Innentüren, mehrteilige Holzfenster



Denkmalliste Stadt Velbert Velbert-Mitte

Lage	Friedrichstraße 92
Kurzbezeichnung	klassizistische Villa
Datum der Eintragung	05.03.1985
Baujahr	1810
Kurzbeschreibung	2geschossig, teils verputzt und verschiefert, die mittleren Achsen risalitartig vorgezogen mit Dreiecksgiebel, ursprüngl. Fachwerkhaus



Denkmalliste Stadt Velbert Velbert-Mitte

Lage	Friedrichstraße 97
Kurzbezeichnung	Fachwerkgebäude für Wohn- und Geschäftszwecken
Datum der Eintragung	18.03.1998
Baujahr	19. Jh.
Kurzbeschreibung	2-geschossiges Fachwerkgebäude mit Satteldach und mittiger Eingangstür, z.T. verschiefert, Ladeneinbauten im Erdgeschoss, Bruchsteingewölbekeller, rückwärtige Bruchsteingrenzmauer



Denkmalliste Stadt Velbert Velbert-Mitte

Lage	Friedrichstraße 99
Kurzbezeichnung	Wohn- und Geschäftshaus m. Gewerbeanbauten
Datum der Eintragung	18.03.1998
Baujahr	spätes 18. Jh., geschätzt
Kurzbeschreibung	2geschossiges Fachwerkgebäude mit Satteldach und mittiger Eingangstür, OG verschiefert, Bruchsteingewölbekeller; rückwärtiger Fachwerkanbau m. angefügtem Gewerbeteil aus Ziegelsteinen mit Sheddach



Denkmalliste Stadt Velbert Velbert-Mitte

Lage	Friedrichstraße 123
Kurzbezeichnung	Wohn- u. Geschäftshaus
Datum der Eintragung	17.03.1982
Baujahr	1896
Kurzbeschreibung	3-geschossiger Eckkomplex zur Kolpingstraße mit 2-geschossigem Ladeneinbau; Eckachse mit Erker und Türmchen. Fassade verputzt mit gotisierenden Stuckornamenten



Denkmalliste Stadt Velbert Velbert-Mitte

Lage	Friedrichstraße 125
Kurzbezeichnung	Wohn- u. Geschäftshaus
Datum der Eintragung	19.01.1983
Baujahr	1898
Kurzbeschreibung	3-geschossiges Gebäude, Ladeneinbau verändert, 3 Achsen mit zusätzl. Halbgeschoss in Zwischengalerie, gotisierende Stuckornamenten.



Denkmalliste Stadt Velbert Velbert-Mitte

Lage	Friedrichstraße 127
Kurzbezeichnung	Wohn- u. Geschäftshaus
Datum der Eintragung	19.01.1983
Baujahr	1898
Kurzbeschreibung	3-geschossiges Gebäude, Ladeneinbau verändert, 3 Achsen mit Giebel und Kreuzdach, Fassade verputzt mit gotisierenden Stuckornamenten.



Denkmalliste Stadt Velbert Velbert-Mitte

Lage	Friedrichstraße 158
Kurzbezeichnung	Kirchengebäude
Datum der Eintragung	27.01.1982
Baujahr	1765 - 1769
Kurzbeschreibung	Saalbau mit 3-seitigem Chorschluss und Westturm, Bruchsteinmauerwerk, Fenstermaßwerk aus Gusseisen, Turm mit spitzem Helm



Denkmalliste Stadt Velbert Velbert-Mitte

Lage	Friedrichstraße 295
Kurzbezeichnung	ehem. Bäckerei & Lagerhaus Konsumgenossenschaft
Datum der Eintragung	23.10.1989
Baujahr	1909 und 1911
Kurzbeschreibung	1. 3-geschossiger Ziegelbau, Fassade mit flachen Lisenen gegliedert, Hauptgesims mit Zahnschnittfries und hellem Putzband, geschweiften Blendgiebel; 2. Gebäude: 3-4-geschossiger Ziegelbau, Fassadengliederung durch Lisenen, Backsteingesims Treppen- und Aufzugsturm mit gestelztem, kupfergedecktem Zeltdach, konischer Schornstein auf Kreisgrundriss, Ladevorhalle und mehrteilige Holzsprossenfenster



Denkmalliste Stadt Velbert Velbert-Mitte

Lage	Grünstraße 27
Kurzbezeichnung	Kirche und Pfarrhaus
Datum der Eintragung	09.12.1982
Baujahr	1909
Kurzbeschreibung	Kirche: kreuzförmiger Grundriss mit Mittelkuppel, Flankenturm mit Schweifhaube, Ausführung in Bruchstein mit späten Jugendstilformen; Pfarrhaus: 2-geschossiges, villenartiges Gebäude im bergischen baustil, Mittelachse durch Giebel betont, EG in Bruchstein, Mansarddach.



Denkmalliste Stadt Velbert Velbert-Mitte

Lage	Hefel 23
Kurzbezeichnung	Fachwerk - Wohngebäude
Datum der Eintragung	07.04.1988
Baujahr	18. Jh.
Kurzbeschreibung	2-geschossiges Gebäude mit Bruchsteinsockel, Südgiebel 2-zonig mit symmetrischer Anordnung der Streben in beiden Geschossen und verbrettert; Westseite Sichtfachwerk mit symmetrischer Anordnung der Streben über beide Geschosse, Nordseite mit 1-geschossigem Stallebau, Dacheindeckung mit Hohlziegeln.



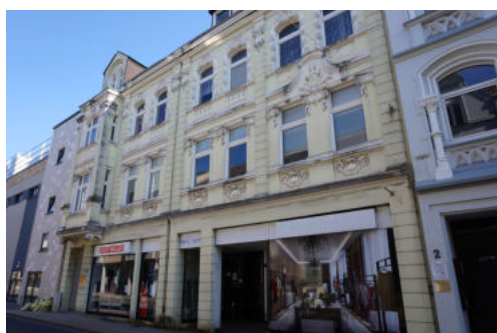
Denkmalliste Stadt Velbert Velbert-Mitte

Lage	Heidestraße 202
Kurzbezeichnung	Pfarrkirche
Datum der Eintragung	28.04.2003
Baujahr	1954
Kurzbeschreibung	Kirchengebäude auf kreuzförmigem Grundriss mit kupfergedecktem Schleppdach, Außenwände mit Schiefer verkleidet, Eingangsportal mit bogenförmig vortretender geputzter Wandfläche und seitlichen raumhohen Verglasungen; originale Innenausstattung der Erbauungszeit (Altar, Bestuhlung, Lampen, Reliefs, Beichtstühle); freistehender Glockenturm südlich des Kirchengebäudes.



Denkmalliste Stadt Velbert Velbert-Mitte

Lage	Kolpingstraße 4/6
Kurzbezeichnung	Wohn- u. Geschäftshaus
Datum der Eintragung	16.05.1990
Baujahr	1898
Kurzbeschreibung	3-geschossiges Gebäude mit 7 Fensterachsen, Fassade verputzt mit neubarocken Stuckornamenten an Fenstern und Gesimsen, 2-geschossiger Erker auf Konsolen, im EG Ladeneinbau.



Denkmalliste Stadt Velbert Velbert-Mitte

Lage	Kolpingstraße 15
Kurzbezeichnung	Kath. Kirche
Datum der Eintragung	24.04.2001
Baujahr	1858
Kurzbeschreibung	3-schiffige Basilika aus Bruchsteinmauerwerk mit 3-seitigem Chor und Westturm mit Turmhelm aus Bruchstein. Seitl. Erweiterungsbau aus 1938 in hammerrechtem Bruchstein und rundem Chorabschluss, hölzerne Decke mit Ornamentbemalung. Bestandteil des Denkmals ist auch die gesamte Innenausstattung.



Denkmalliste Stadt Velbert Velbert-Mitte

Lage	Kolpingstraße 34
Kurzbezeichnung	Fabrikantenvilla "Herminghaus"
Datum der Eintragung	13.03.2001
Baujahr	1885
Kurzbeschreibung	2-geschossige Villa mit flachem Walmdach, Eingang an der Südseite mit auf Säulen getragener Balkonüberdachung, an der Nordseite eine geschlossenen Veranda von 1913, darüber Balkon mit Eisengitter; im Innern originales Treppenhaus mit Bodenfliesen und Türen, Stuckdecken.



Denkmalliste Stadt Velbert Velbert-Mitte

Lage	Langenberger Straße 452
Kurzbezeichnung	Wohn-Stall-Haus
Datum der Eintragung	18.04.1989
Baujahr	ca. 17./18. Jh.
Kurzbeschreibung	2-geschossiges Fachwerkgebäude, im rückwärtigen Stallbereich 3-geschossig durch niedriges Zwischengeschoss. Westgiebel im Bruchstein mit Giebeldreieck aus Fachwerk, Ostgiebel mit Giebelverbretterung; Fachwerk im Wohnteil mit Streben im Obergeschoss, im Stallteil Streben durch alle Geschosse im Bereich der Bundständer; Holzsprossenfenster, Ortgang- und Firstverschieferung



Denkmalliste Stadt Velbert Velbert-Mitte

Lage	Nedderstraße 6
Kurzbezeichnung	Bürogebäude
Datum der Eintragung	28.02.1990
Baujahr	1939
Kurzbeschreibung	2-geschossiges Bruchsteingebäude in 4:2 Achsen; Eingang betont durch traufunterbrochenes Dachhaus, 2-teilige Holzeingangstür mit Rundbogen; 2-flügelige Holzsprossenfenster, Dacheindeckung in Hohlfalzziegeln mit Firstverschieferung; Fassade und Dach stehen unter Denkmalschutz



Denkmalliste Stadt Velbert Velbert-Mitte

Lage	Nevigeser Str. 1
Kurzbezeichnung	Evangelische Friedenskirche
Datum der Eintragung	16.05.2019
Baujahr	1966/67
Kurzbeschreibung	Kirche, Glockenturm, Trakt mit Gemeinderäumen, Foyer vor der Kirche, Pfarrsaal, Sitzungsraum sowie Nebenräume. Innenausstattung bauzeitlich Architekt Friedrich Goedecking



Denkmalliste Stadt Velbert Velbert-Mitte

Lage	Nikolaus-Ehlen-Straße 4
Kurzbezeichnung	Kath. Kirche
Datum der Eintragung	23.10.1996
Baujahr	1955
Kurzbeschreibung	Kirche aus unverputztem Bruchsteinmauerwerk auf längsrechteckigem Grundriss mit halbrunder Ostapsis, schiefergedecktes Satteldach mit offenem Dachreiter mit Glocke, vor dem mittigen Eingang gestellte Wandscheibe mit Dach; kleine Rundbogenfenster; im Innern offener Dachstuhl; aus Felssteinen gemauerter Altar; Figur des hl. Nikolaus, Reliquienkästchen.



Denkmalliste Stadt Velbert Velbert-Mitte

Lage	Obere Flandersbach 4
Kurzbezeichnung	Fachwerk-Wohnhaus
Datum der Eintragung	30.12.1983
Baujahr	17./18.Jh.
Kurzbeschreibung	2-geschossiges Fachwerkhaus; Bruchsteinsockel geteert, Brunnen im Haus, Reste des alten Kamins vorhanden.



Denkmalliste Stadt Velbert Velbert-Mitte

Lage	Oberlangenhorst Beeke
Kurzbezeichnung	Brücke der Pferdeschlepp- und Eisenerzbahn
Datum der Eintragung	03.12.2010
Baujahr	1857
Kurzbeschreibung	Die 1857 durch die Phönixhütte im Zuge der zweiten Ausbauphase der Hespertalbahn erbaute Brücke ist eine in behauenen Ruhrsandstein erbaute Bogenbrücke. Der Bogen ist etwa 2 Meter breit und 3 Meter hoch. Der Bachlauf ist im Bereich der Brücke gepflastert. Die Brücke ist beidseitig in einen Damm zur Führung der Gleistrasse eingebunden.



Denkmalliste Stadt Velbert Velbert-Mitte

Lage	Offerstraße 14
Kurzbezeichnung	Unternehmervilla
Datum der Eintragung	22.05.2017
Baujahr	1904
Kurzbeschreibung	2-geschossige giebelständige verputzte Villa; im Obergeschoss kleiner Rundbalkon auf 4 vorgestellten Säulen; Straßenfassade mit schlichtem klassizistischen Dekor. Bestandteil des Denkmals ist auch die Einfassungsmauer an der Offerstraße. Reichhaltige bauzeitliche Innenausstattung aus



Denkmalliste Stadt Velbert Velbert-Mitte

Lage	Offerstraße 6
Kurzbezeichnung	Vereinshaus der Gesellschaft "Bürgerverein" e.V.
Datum der Eintragung	13.02.2002
Baujahr	1909/1910
Kurzbeschreibung	2-geschossiges, verputztes Eckgebäude mit Jugendstilschmuckformen, Eckbetonung durch Türmchen, Saaleingang über Außentreppe mit 2-flügeliger Holztür mit Oberlicht; Vorraum mit Stuckdecke und historischen Bodenfliesen, Innentreppe mit originalem Geländer; mehrflügelige Fenster, z.T. mit Ornamentglas



Denkmalliste Stadt Velbert Velbert-Mitte

Lage	Offerstraße 18/20
Kurzbezeichnung	Doppelhausvilla
Datum der Eintragung	02.07.1984
Baujahr	1899
Kurzbeschreibung	2-geschossige, verputzte Doppelhausvilla mit Zwerchgiebeln und gotisierenden Schmuckformen; Nr. 20: säulengestützte Eingangsüberdachung; mehrteilige Holzfenster



Denkmalliste Stadt Velbert Velbert-Mitte

Lage	Offerstraße 19
Kurzbezeichnung	Doppelhausvilla
Datum der Eintragung	10.12.1985
Baujahr	1899
Kurzbeschreibung	2-geschossige Doppelhausvilla (mit Nr. 21), verputzt, übergiebelte Seitenrisalite; Pilastergliederung und Neurenaissance-Schmuckformen, seitlicher Hauseingang, 2-flügelige Holzfenster mit Oberlicht.



Denkmalliste Stadt Velbert Velbert-Mitte

Lage	Offerstraße 21
Kurzbezeichnung	Doppelhausvilla
Datum der Eintragung	10.12.1985
Baujahr	1899
Kurzbeschreibung	2-geschossige Doppelhausvilla (mit Nr. 19), verputzt, übergiebelte Seitenrisalite; Pilastergliederung und Neurenaissance-Schmuckformen, seitlicher Hauseingang, 2-flügelige Holzfenster mit Oberlicht.



Denkmalliste Stadt Velbert Velbert-Mitte

Lage	Poststraße o.Nr.
Kurzbezeichnung	Ehrenmal zur Ehrung der Toten des 1. Weltkriegs
Datum der Eintragung	23.09.2008
Baujahr	1930
Kurzbeschreibung	100m lange Stützmauer aus Hefeler Sandstein mit 8 eingelassenen Basaltplatten, die die Namen der Gefallenen tragen. Auf einer Freitreppe gelangt man zur Heldenehrungsbastei, ein großer Torbogen mit Wandbrunnen. Die Krönung ist ein 8m hohes Säulenmal, welches als plastisches Bildwerk den deutschen Adler trägt.



Denkmalliste Stadt Velbert Velbert-Mitte

Lage	Rottberger Straße
Kurzbezeichnung	Leitbunker der Kruppschen Scheinanlage
Datum der Eintragung	08.08.2013
Baujahr	1941
Kurzbeschreibung	Betonbunker als betonsichtiger, flach gedeckter Kubus von 9,10m Länge und 6,60m Breite.



Denkmalliste Stadt Velbert Velbert-Mitte

Lage	Poststraße
Kurzbezeichnung	Einmannbunker
Datum der Eintragung	04.06.2020
Baujahr	1939-1945
Kurzbeschreibung	Ein zylindrisch, nach oben hin leicht konisch zulaufendes, Stahlbetonbauwerk. Teilweise eingegraben. Normalmaße nach Typenbauwerk: 2,3-2,5m hoch. Leicht nach oben zulaufend mit abgerundetem „Deckel“, Einstiegs Luke (Tür ausgebrochen), Notausgang (Betonplatte) und Sehschlitzen in Augenhöhe.

Denkmalliste Stadt Velbert Velbert-Mitte

Lage	Rützkauser Straße 34
Kurzbezeichnung	Fachwerk-Wohnhaus
Datum der Eintragung	10.12.1985
Baujahr	17. Jahrhundert
Kurzbeschreibung	2-geschossiges Fachwerk-Wohnhaus; Giebelseiten teilweise verbrettert, an der Westseite traufständiger Stallanbau in Ziegelstein; Bruchsteinsockel, mittiger Hauseingang an der Traufseite, 2-flügelige Holzsprossenfenster, Dacheindeckung des Fachwerkteils in Hohlziegeln mit Ortgang- und Firstverschieferung.



Denkmalliste Stadt Velbert Velbert-Mitte

Lage	Steeger Straße 35
Kurzbezeichnung	Wasserturm
Datum der Eintragung	01.10.1997
Baujahr	1903/1904
Kurzbeschreibung	Turmschaft in gelb-rotem Ziegelstein auf kreisförmigem Grundriss mit ornamentaler Gliederung; Halbbofenster; unverkleideter, genieteter Schmiedeeisenbehälter in Form des Intze-II-Behälertyps; aufsitzendes Zeltdach mit 8-seitiger Lüfterlaterne mit Umgang.



Denkmalliste Stadt Velbert Velbert-Mitte

Lage	Sternbergstraße 22
Kurzbezeichnung	Wohnhaus
Datum der Eintragung	21.02.2018
Baujahr	1887
Kurzbeschreibung	3-geschossiges Gebäude mit Ziegel-Putz-Fassade mit spätklassizistischen Stuckornamenten, geputzte Fensterumrahmungen mit Verdachungen. Mit Haus Nr. 20 als Doppelhaus erstellt.



Denkmalliste Stadt Velbert Velbert-Mitte

Lage	Sternbergstraße 10
Kurzbezeichnung	2-geschossiges Wohngebäude
Datum der Eintragung	21.04.1999
Baujahr	1884 - 1887
Kurzbeschreibung	Doppelhaus mit Haus Nr. 12; Fassade verputzt mit Stuckbändern und Ornamenten, im EG ehemaliger Ladeneinbau mit seitlichen Säulen; Holzgesims mit Würfelfries, Holzfenster, Satteldach mit Ziegeleindeckung.



Denkmalliste Stadt Velbert Velbert-Mitte

Lage	Sternbergstraße 12
Kurzbezeichnung	2-geschossiges Wohngebäude
Datum der Eintragung	21.04.1999
Baujahr	1884
Kurzbeschreibung	Doppelhaus mit Haus Nr. 12; Fassade verputzt mit Stuckbändern und Ornamenten, Holzgesims mit Würfelfries, Holzfenster, Satteldach mit Ziegeleindeckung.



Denkmalliste Stadt Velbert Velbert-Mitte

Lage	Sternbergstraße 14
Kurzbezeichnung	3-geschossiges Doppelwohnhaus
Datum der Eintragung	22.04.1999
Baujahr	1887
Kurzbeschreibung	3-geschossiges Doppelhaus mit Haus Nr. 16; Fassade verputzt, EG mit Quaderputz, profilierte Fensterumrahmungen, z.T. mit Verdachungen, mehrteilige Holzfenster, Holzgesims mit Würfelfries; Dacheindeckung mit Tonziegeln



Denkmalliste Stadt Velbert Velbert-Mitte

Lage	Sternbergstraße 16
Kurzbezeichnung	3-geschossiges Doppelwohnhaus
Datum der Eintragung	05.07.1999
Baujahr	1887
Kurzbeschreibung	3-geschossiges Doppelhaus mit Nr. 14; eingebunden in eine geschlossene Straßenbebauung, Fassade verputzt; EG mit Quaderputz; profilierte Fensterumrahmungen; im 1. OG mit Verdachung; profiliertes Holzgesimskasten.



Denkmalliste Stadt Velbert Velbert-Mitte

Lage	Sternbergstraße 18
Kurzbezeichnung	3-geschossiges Wohngebäude
Datum der Eintragung	27.04.1999
Baujahr	1887
Kurzbeschreibung	3-geschossiges Gebäude, mit Haus Nr. 20 und 22 eine Einheit bildend; Klinker-Putz-Fassade mit Bändern und Quaderputz im EG; Holzfenster im EG und 2. OG mit Rundbogen; separater Durchgang zum Hof.



Denkmalliste Stadt Velbert Velbert-Mitte

Lage	Sternbergstraße 20
Kurzbezeichnung	Wohn- und Geschäftshaus
Datum der Eintragung	27.04.1999
Baujahr	1887
Kurzbeschreibung	3-geschossiges Gebäude, mit Haus Nr. 18 und 22 eine Einheit bildend; späterer Ladeneinbau im EG; Klinker-Putz-Fassade mit Spätklassizistischen Stuckornamenten.



Denkmalliste Stadt Velbert Velbert-Mitte

Lage	Sternbergstraße 36
Kurzbezeichnung	Wohnhaus
Datum der Eintragung	10.05.1999
Baujahr	1888
Kurzbeschreibung	2-geschossiges, verputztes Gebäude in 4 Achsen; EG in Quaderputz mit Schmucksteinen über Fenster und Türen, Stockwerkgesims; Brüstungsfelder im OG mit Rosetten und Blattwerk; Fenster mit Putzeinfassung und Verdachung.



Denkmalliste Stadt Velbert Velbert-Mitte

Lage	Sternbergstraße 38
Kurzbezeichnung	Wohngebäude
Datum der Eintragung	25.05.1999
Baujahr	1887
Kurzbeschreibung	3-geschossiges, verputztes Gebäude in 4 Achsen, EG mit Quaderputz; Fensteröffnungen im OG mit Verdachungen und Rankornamenten mit Köpfen im Brüstungsfeld; separater Hofzugang; Teil einer Reihung von 4 gleichartigen Gebäuden.



Denkmalliste Stadt Velbert Velbert-Mitte

Lage	Sternbergstraße 40
Kurzbezeichnung	Wohngebäude mit Ladeneinbau
Datum der Eintragung	02.06.1999
Baujahr	1887
Kurzbeschreibung	3-geschossiges, verputztes Gebäude in 4 Achsen, Fenster mit profilierten Umrahmungen; separater Hofzugang.



Denkmalliste Stadt Velbert Velbert-Mitte

Lage	Sternbergstraße 42
Kurzbezeichnung	Wohngebäude
Datum der Eintragung	04.06.1999
Baujahr	1887
Kurzbeschreibung	3-geschossiges, verputztes Gebäude in 4 Achsen; EG mit Quaderputz; mehrteilige Holzfenster mit profilierten Umrahmungen und Verdachungen; Holztüren; separater Hofzugang; originales Treppenhaus.



Denkmalliste Stadt Velbert Velbert-Mitte

Lage	Sternbergstraße 44
Kurzbezeichnung	Wohngebäude
Datum der Eintragung	19.07.1999
Baujahr	1887
Kurzbeschreibung	3-geschossiges, verputztes Gebäude in 4 Achsen; EG mit Quaderputz; Fensterumrahmungen im OG mit Verdachungen und Rankornamenten in den Brüstungsfeldern; Separater Hofzugang; Teil einer Reihung von 4 gleichartigen Gebäuden.



Denkmalliste Stadt Velbert Velbert-Mitte

Lage	Sternbergstraße 50
Kurzbezeichnung	Wohngebäude
Datum der Eintragung	08.05.2001
Baujahr	1896
Kurzbeschreibung	2-geschossiges Wohnhaus mit reich gegliederter Putzfassade in spätklassizistischen Schmuckformen. Zur Straße gliedert sich die Fassade in 3 Fensterachsen, der Eingang befindet sich an der Giebelseite. An der Rückseite ein 1-geschossiger Anbau von 1896: Originales Treppenhaus und Eingangstüren im EG.



Denkmalliste Stadt Velbert Velbert-Mitte

Lage	Zur Röbbbeck 63
Kurzbezeichnung	Niederbergisches Bauernhaus
Datum der Eintragung	15.02.2000
Baujahr	ca. 1600
Kurzbeschreibung	Wohnhaus (historisches Bauernhaus) aus der Zeit um 1600; Bruchsteingewölbekeller (typischer Teilkeller) im südwestlichen Bereich; ursprüngliche Raumaufteilung ist im Wesentlichen erhalten; Balken der Fachwerkkonstruktion zwischen Erd- und Obergeschoss sind im Gebäudeinnern teilweise sichtbar; im OG befinden sich Räume, die mindestens in das frühe 19. Jh. zurückgehen, gut erhaltene Kölner Decke in dem Wohnhaus an der Ostseite des Wohnhauses; historisches Dachwerk über dem gesamten Objekt.

