



Überschwemmungsgebiete (ÜSG) und Hochwasserrisikomanagement (HWRM)

-

Deilbach / Hardenberger Bach

Matthias Ufer
Bezirksregierung Düsseldorf



ÜSG Deilbach / Hardenberger Bach

Was sind Überschwemmungsgebiete ?

Wasserhaushaltsgesetz (§ 76 WHG):

Gebiete, die bei Hochwasser überschwemmt werden oder der Hochwasserrückhaltung dienen (z.B. Polder am Rhein)

Berechnet wird ein statistisch einmal in 100 Jahren auftretendes Hochwasser (HQ100)

Zuständig für die Festsetzung: Bezirksregierung



ÜSG Deilbach / Hardenberger Bach

Warum werden ÜSG festgesetzt?

- Anwohner über Hochwassergefährdung informieren / Vorsorge ermöglichen
- Weitere Bebauung / Sachwerte in Überschwemmungsgebieten vermeiden oder hochwasserangepasste Bauweise
- Umweltschäden durch wassergefährdender Stoffe bei Überschwemmungen verhindern
- Rückhalteflächen sichern (z.B. Polder am Rhein)

EG-HWRM-Richtlinie (2007) / Wasserhaushaltsgesetz (2009):

Für Gewässer, die bei Hochwasser ein hohes Gefährdungspotential aufweisen, sind **bis zum 31.12.2013** Überschwemmungsgebiete (ÜSG) auszuweisen.



ÜSG Deilbach / Hardenberger Bach

Konsequenzen der ÜSG-Festsetzung:

In festgesetzten Überschwemmungsgebieten ist untersagt (Auszug §78 WHG):

- die Ausweisung neuer Baugebieten [...],
- die Errichtung oder Erweiterung baulicher Anlagen [...],
- die Errichtung von Mauern, Wällen oder ähnlichen Anlagen quer zur Fließrichtung des Wassers bei Überschwemmungen,
- das Aufbringen und Ablagern von wassergefährdenden Stoffen auf dem Boden, [...]
- die [...] Ablagerung von Gegenständen, die den Wasserabfluss behindern oder die fortgeschwemmt werden können,
- das Erhöhen oder Vertiefen der Erdoberfläche,
- das Anlegen von Baum- und Strauchpflanzungen, die dem Hochwasserschutz entgegenstehen
- ...



ÜSG Deilbach / Hardenberger Bach

Weiterer Ablauf des Festsetzungsverfahrens Deilbach / Hardenb. Bach:

- Öffentliche Auslegung der Unterlagen endete am 29.08.14 (Stadt Velbert)
- **Schriftliche Einwendungen** können **bis 12.09.14** abgegeben werden (Stadt Velbert)
- Auswertung aller Einwendungen (Bezirksregierung Düsseldorf)
- Antwortschreiben an alle Einwender (Bezirksregierung Düsseldorf)
- Ggf. Nachberechnung von Überschwemmungsgebieten
- Festsetzung der Überschwemmungsgebiete durch ordnungsbehördliche Verordnung



Hochwasserrisikomanagement-Richtlinie (HWRM-RL)



HWRM-RL (2007)

Ziele:

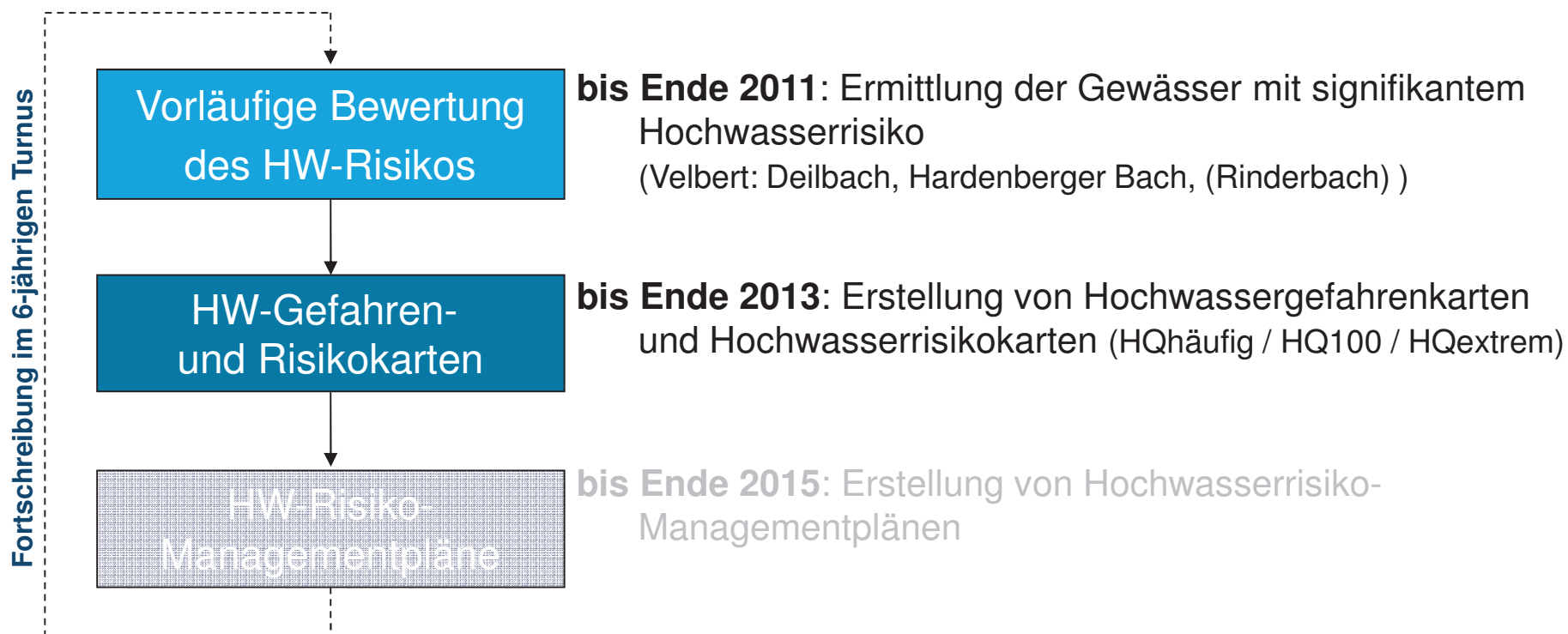
- **Hochwassergefährdung** ermitteln und darstellen
- **Hochwasservorsorge** und **-nachsorge**
- **Risikomanagement** verbessern
- **Öffentlichkeit** informieren

Umsetzung in nationales Recht: Wasserhaushaltsgesetz (WHG), 2009



HWRM-RL

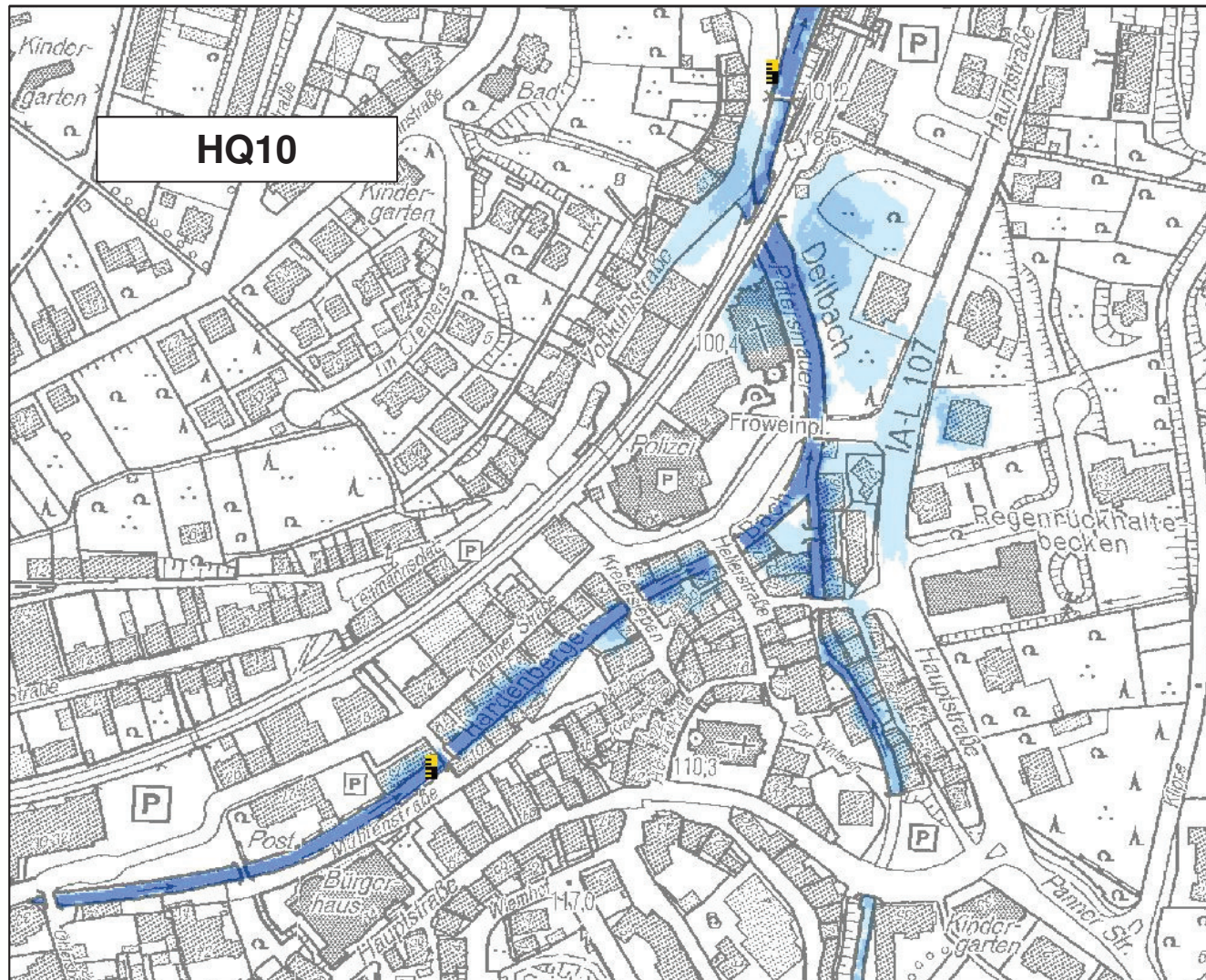
Umsetzungsschritte bisher:



Ergebnisse unter www.flussgebiete.nrw.de

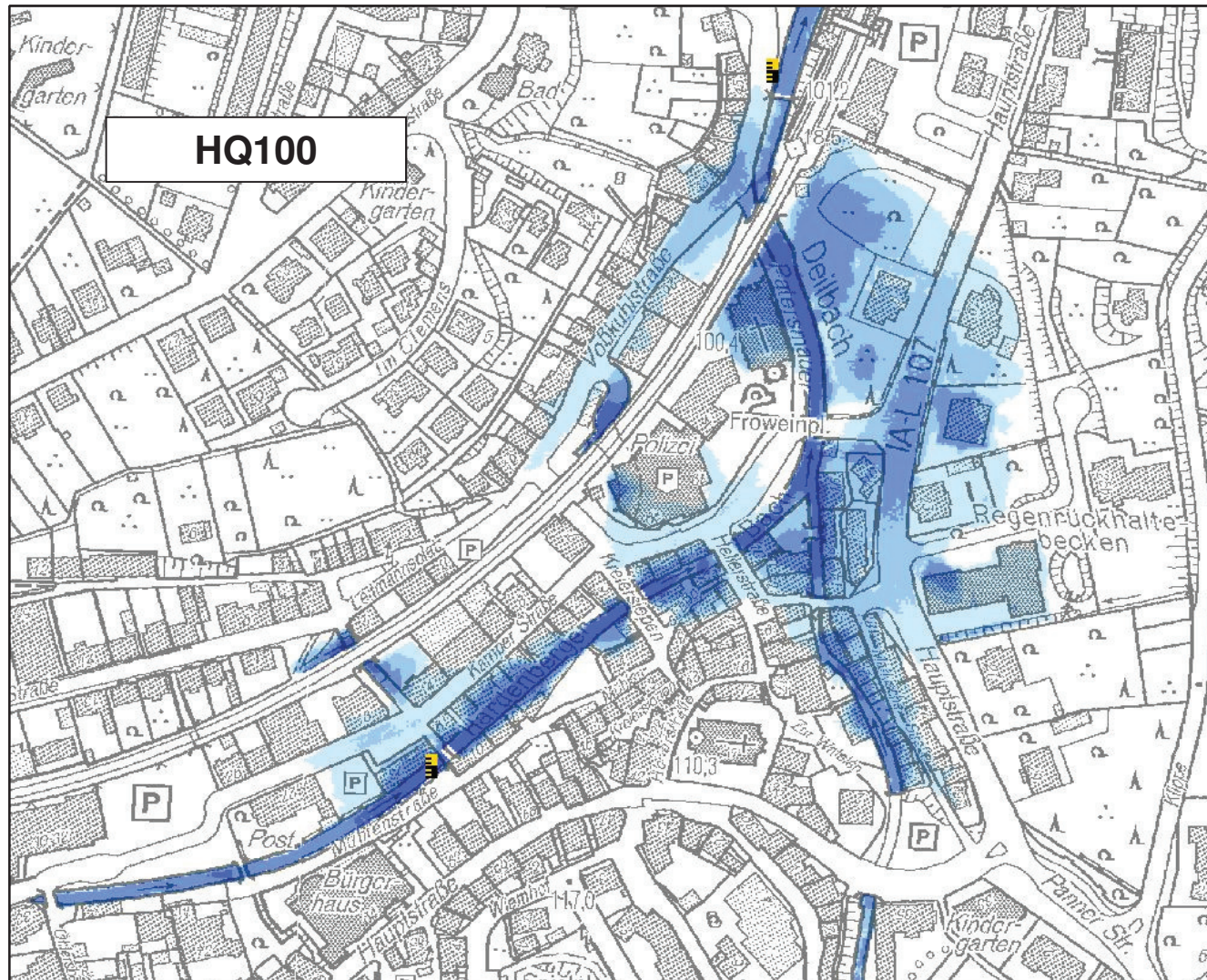


Deilbach (Langenberg)



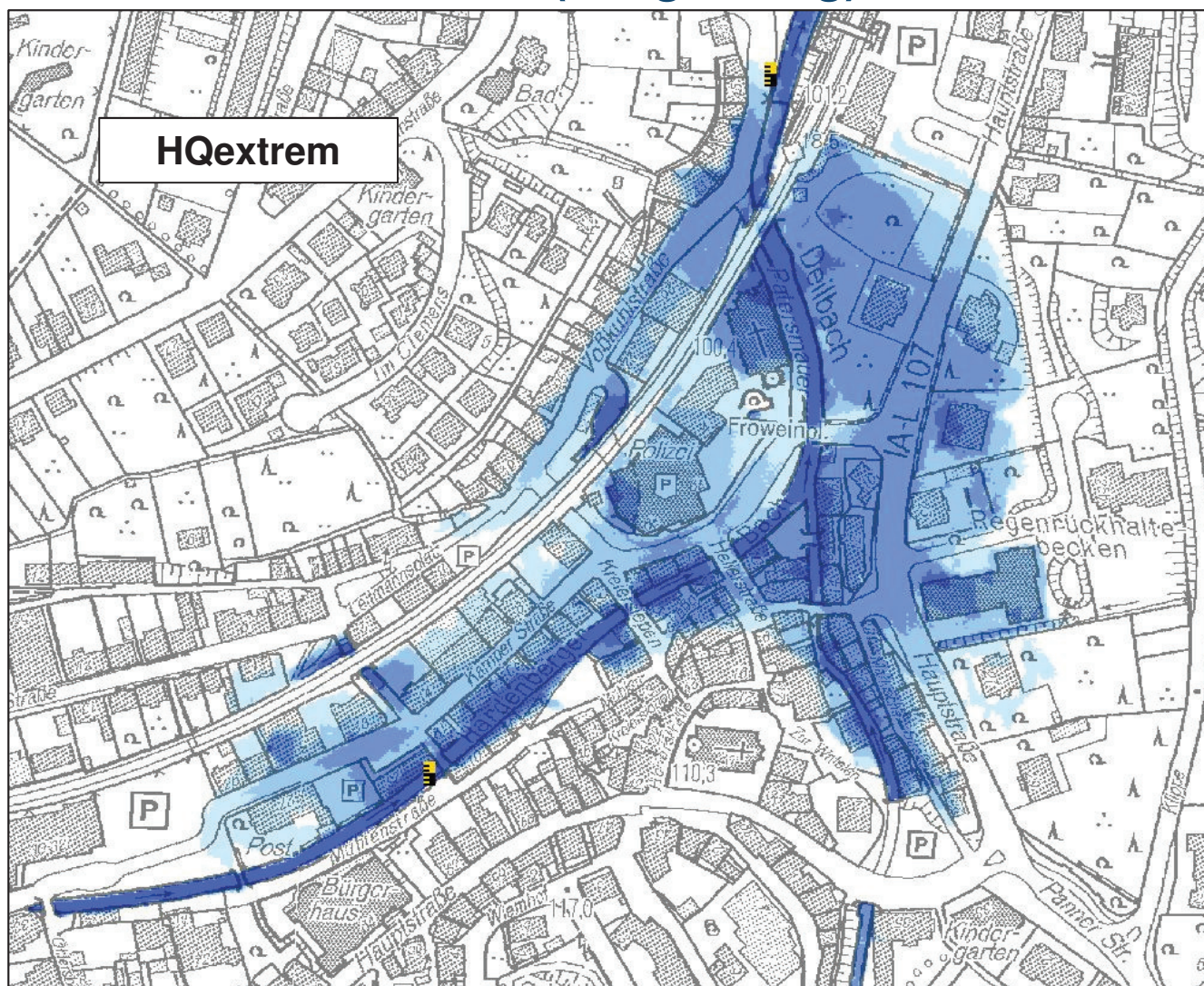


Deilbach (Langenberg)



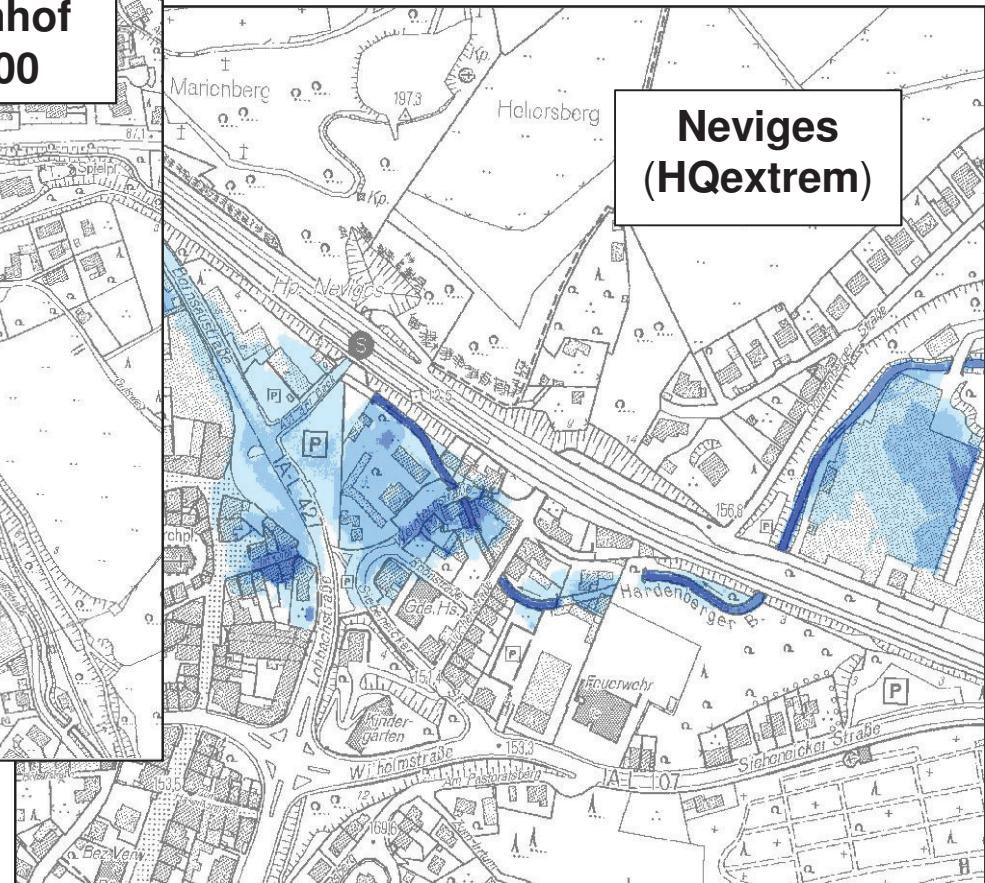
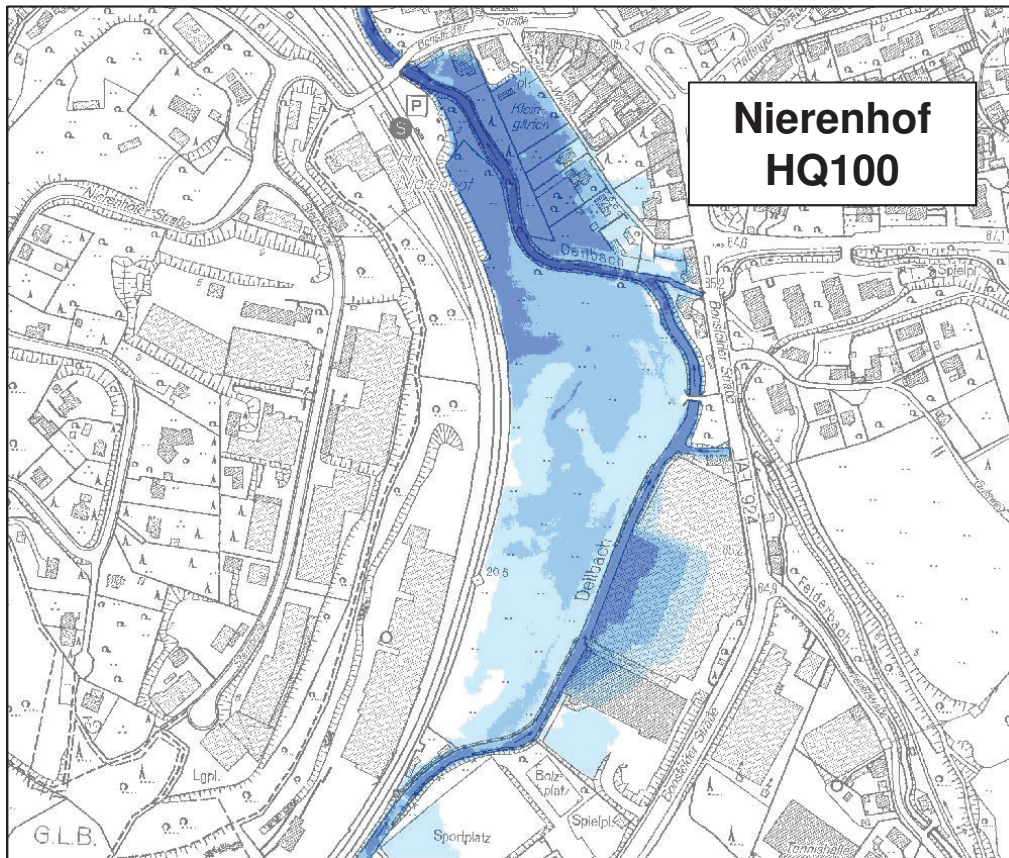


Deilbach (Langenberg)





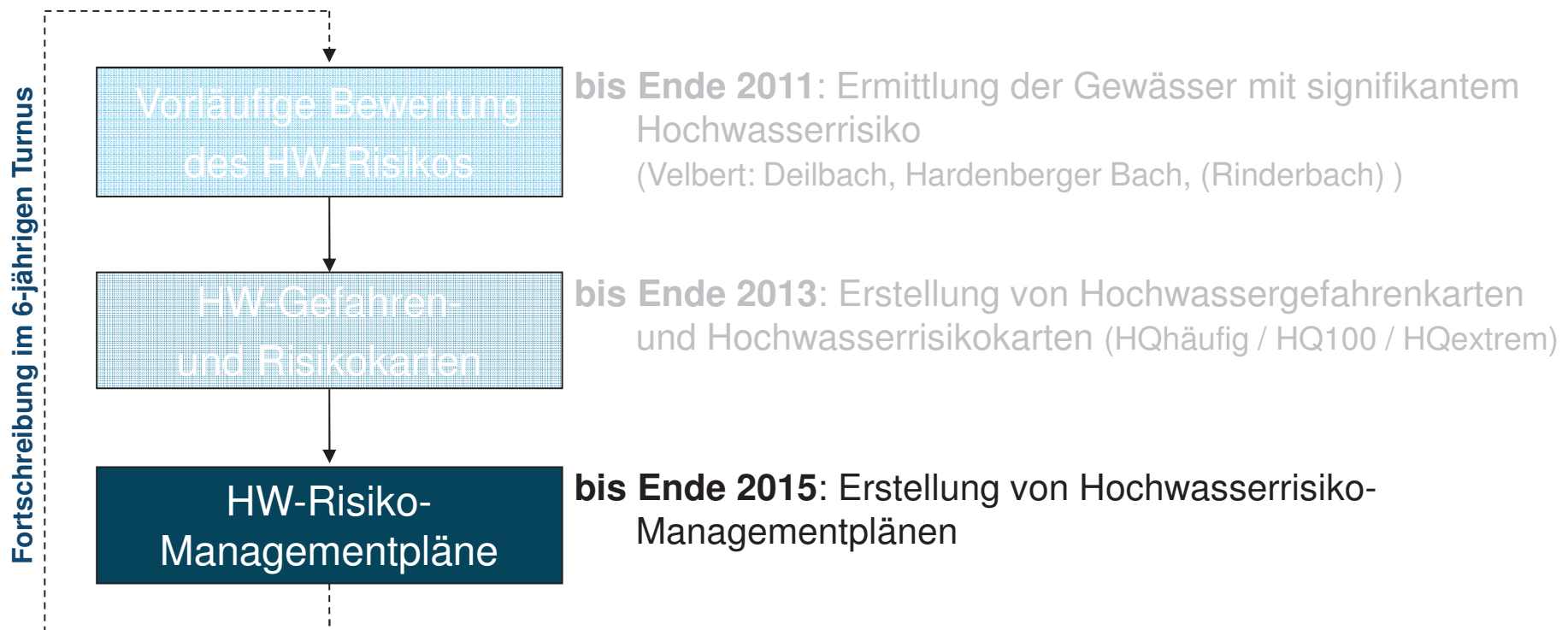
Deilbach / Hardenberger Bach





HWRM-RL

Umsetzungsschritt aktuell:



Ergebnisse unter www.flussgebiete.nrw.de



HWRM-Plan

HWRM-Plan enthält u.a. Maßnahmen für:

- Stadtplanung (FNP, B-Plan)
- Bauordnung (Baugenehmigung)
- Feuerwehreinsatz/Katastrophenschutz (Alarmplan)
- Information der Öffentlichkeit (Internet, Broschüren, Warnsysteme)
- Technische Schutzmaßnahmen (Deiche, Rückhaltebecken)
- Naturnahen Gewässerausbau (Renaturierung, Auenentwicklung)
- ...

Bezirksregierung - organisiert / koordiniert Gespräche mit zuständigen Stellen
- veröffentlicht den Maßnahmenplan
- Datenaufbereitung für EU-Berichterstattung

Gespräch mit Stadt Velbert am 12.03.2014: Beginn der Maßnahmenplanung



Bezirksregierung
Düsseldorf

